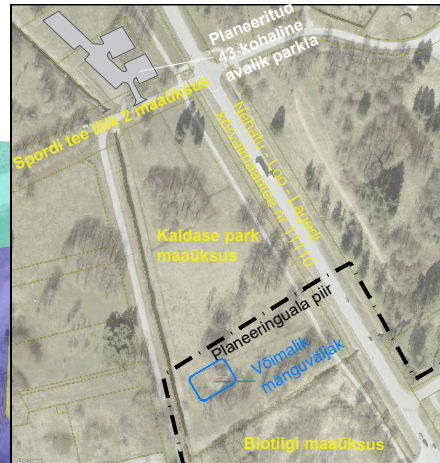
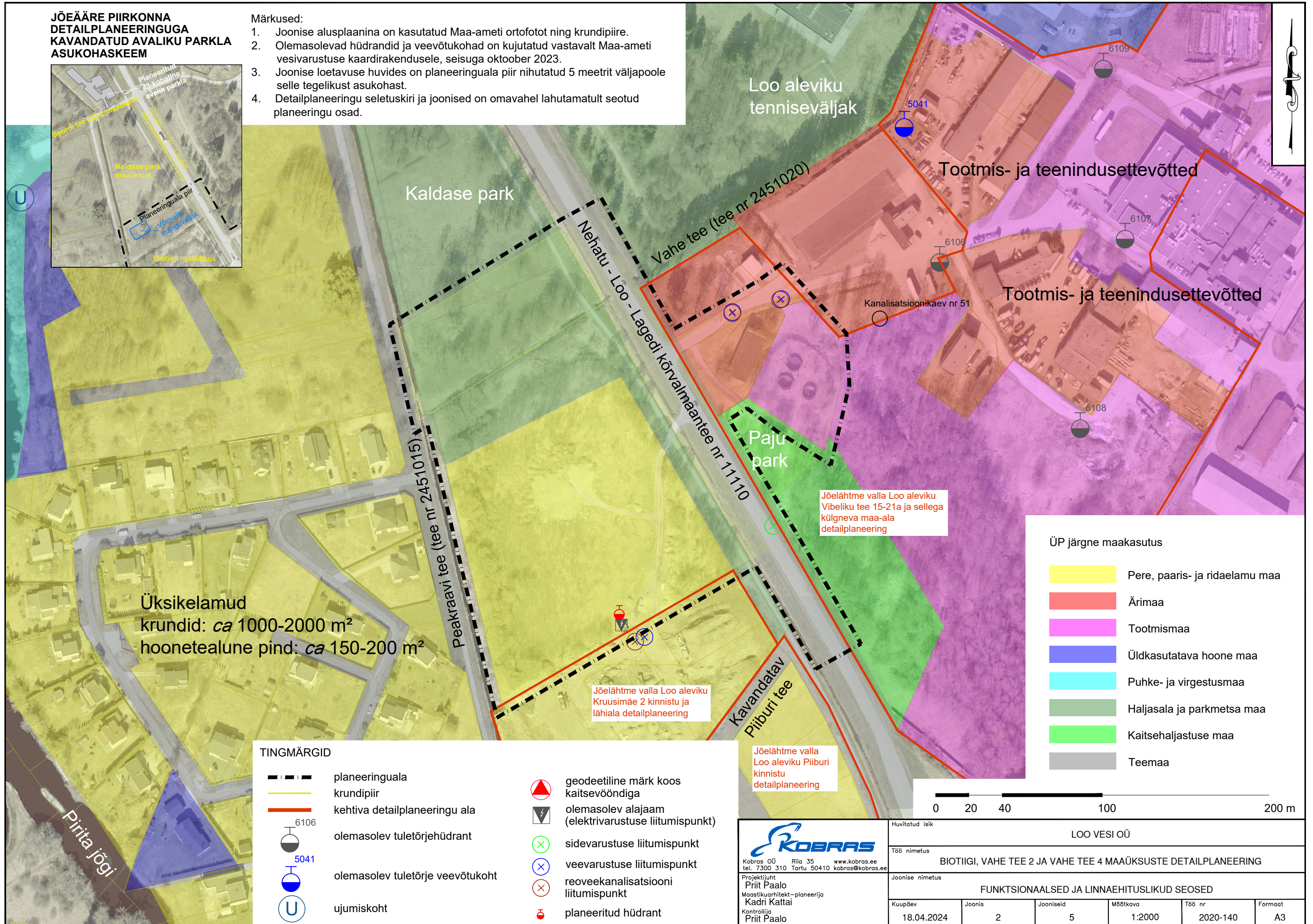


**JÕEÄÄRE PIIRKONNA
DETAILPLANEERINGUGA
KAVANDATUD AVALIKU PARKLA
ASUKOHASKEEM**



Märkused:

1. Joonise alusplaanina on kasutatud Maa-ameti ortofotot ning krundipiire.
2. Olemasolevad hüdrandid ja veevõtukohtad on kujutatud vastavalt Maa-ameti vesivarustuse kaardirakendusele, seisuga oktoober 2023.
3. Joonise loetavuse huvides on planeeringuala piir nihutatud 5 meetrit väljapoole selle tegelikust asukohast.
4. Detailplaneeringu seletuskiri ja joonised on omavahel lahutamatu seotud planeeringu osad.



Üksikelamud
krundid: ca 1000-2000 m²
hoonetealune pind: ca 150-200 m²

Jõelähtme valla Loo aleviku
Vibeliku tee 15-21a ja sellega
külgneva maa-ala
detailplaneering

Jõelähtme valla Loo aleviku
Kruusimäe 2 kinnistu ja
lähiala detailplaneering

Jõelähtme valla
Loo aleviku Piiburi
kinnistu
detailplaneering

ÜP järgne maakasutus

- Pere, paaris- ja ridaelamu maa
- Ärimaa
- Tootismaa
- Üldkasutatava hoone maa
- Puhke- ja virgestusmaa
- Haljasala ja parkmetsa maa
- Kaitsehaljastuse maa
- Teemaa

TINGMÄRGID

- planeeringuala
- krundipiir
- kehtiva detailplaneeringu ala
- 6106 olemasolev tuletõrjehüdrant
- 5041 olemasolev tuletõrje veevõtukoht
- U ujumiskoht
- ▲ geodeetiline märk koos kaitsevööndiga
- ⚡ olemasolev alajaam (elektrivarustuse liitumispunkt)
- ⊗ sidevarustuse liitumispunkt
- ⊗ veevarustuse liitumispunkt
- ⊗ reoveekanalisatsiooni liitumispunkt
- planeeritud hüdrant

KOBRAS
Kobras OÜ Riia 35 www.kobras.ee
tel. 7300 310 Tartu 50410 kobras@kobras.ee

Projektijuht
Priit Paalo
Maastikuarhitekt-planeerija
Kadri Kattai
Kontrollija
Priit Paalo

Huvitatud isik		LOO VESI OÜ			
Töö nimetus		BIOTIIGI, VAHE TEE 2 JA VAHE TEE 4 MAAÜKSUSTE DETAILPLANEERING			
Joonise nimetus		FUNKTSIONAALSSED JA LINNAEHITUSLIKUD SEOSD			
Kuupäev	Joonis	Jooniseid	Mõõtkava	Töö nr	Formaat
18.04.2024	2	5	1:2000	2020-140	A3